

SCHÉMA VÝZTUŽE NOSNÉ KCE  
A - PODÉLNÝ ŘEZ

M 1 : 25

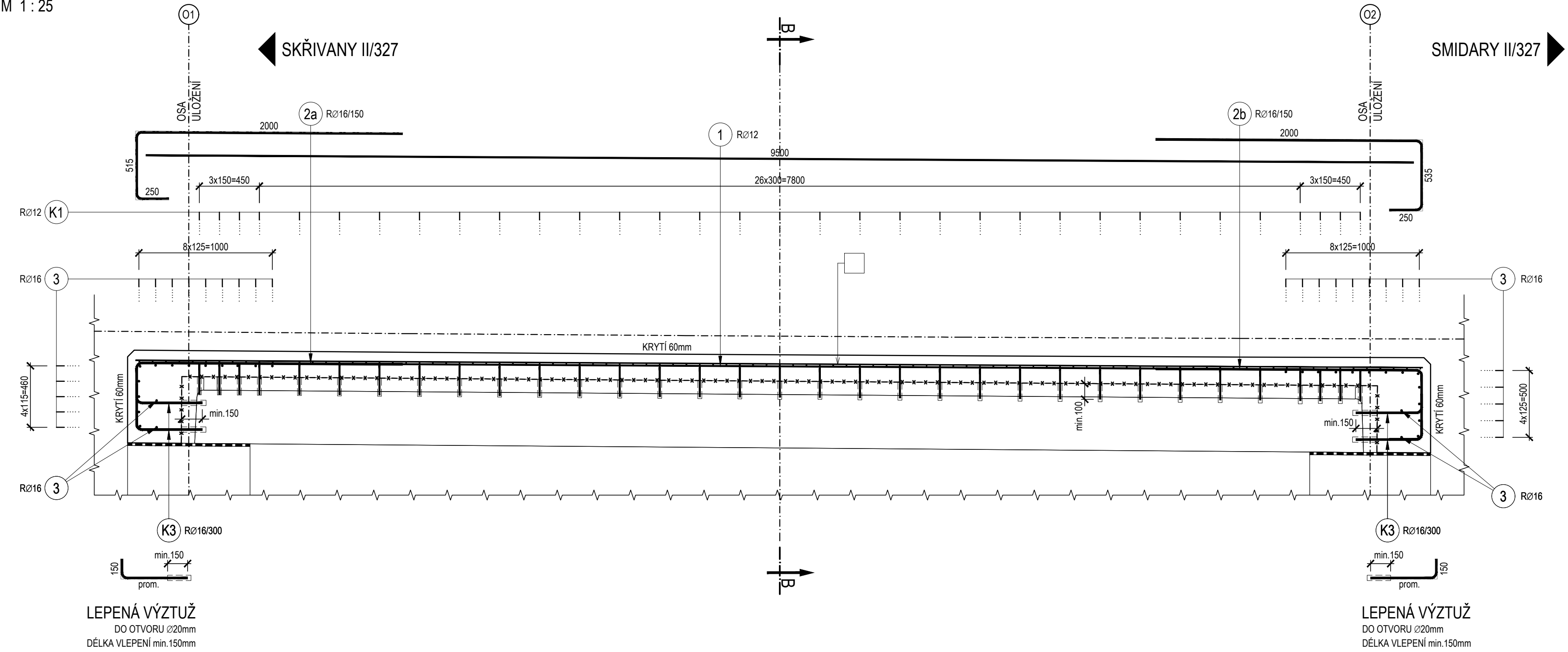
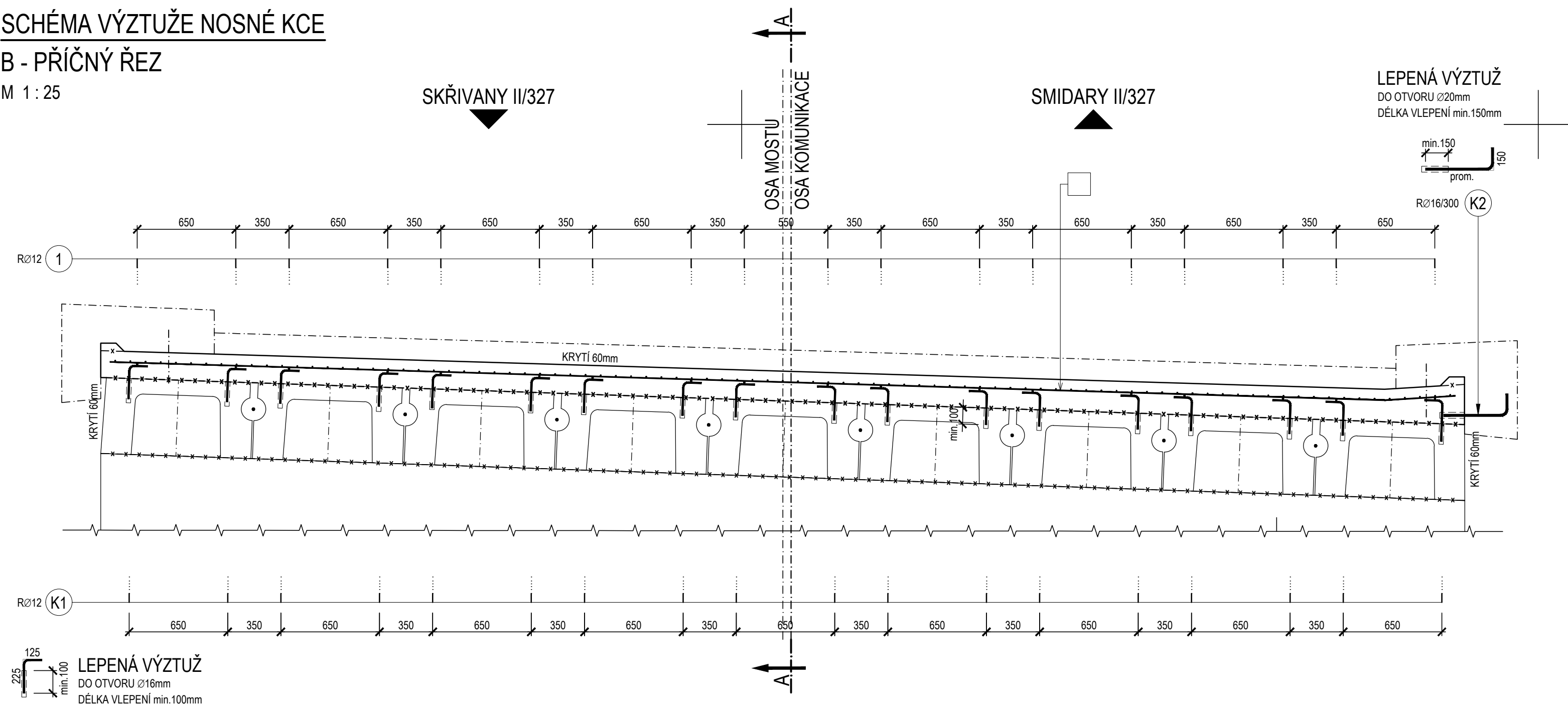


SCHÉMA VÝZTUŽE NOSNÉ KCE  
B - PŘÍČNÝ ŘEZ

M 1 : 25



POZNÁMKA 1:

POUŽITÉ MATERIÁLY V KONSTRUKCI PROPUSTKU:

- |          |  |  |
|----------|--|--|
| - BETON: | KONSTRUKCE:<br>NOVÁ VYROVNÁVACÍ VRSTVA NOSNÉ KCE                   | OZNAČENÍ PODLE ČSN EN 206-1<br>C30/37 XF2, XD1 - Cl 0,40; Dmax 22 - S3/S4                        |
| - OCEL:  | VEŠKERÉ ŽB. KONSTRUKCE:<br>BETONÁŘSKÁ OCEL<br>ELEKTRODY:<br>KRYTÍ: | 10 505 (R), B 500 B (ocel se zaručenou svařitelností)<br>E-B 121<br>Cnom = 60 mm<br>Cmin = 50 mm |

POZNÁMKA 2:

- GEOMETRICKÉ PŘESNOSTI KONSTRUKCÍ DLE: ČSN 73 0202; ČSN 73 0210-2; ČSN 73 0212 SPECIFIKACE, VLASTNOSTI, VÝROBA A SHODA DLE ČSN EN 206
- VÝZTUŽ JE KÓTOVÁNA K VNĚJŠÍMU POVRCHU, KRYTÍ VÝZTUŽE K POVRCHU VLOŽEK
- VÝKRES TVARU JE NADŘÁZEN VÝKRESU VÝZTUŽE, VŠECHNY PROSTUPY SE PŘEVEDOU PODLE VÝKRESU TVARU
- UUVÁDĚNÉ DÉLKY JSOU VZTAŽENY K VNĚJŠÍ HRANĚ PRUTŮ, POLOMĚRY OBLOUKŮ KE STŘEDNICI. NEZNAČENÉ POLOMĚRY JSOU 1/2 D<sub>r</sub> min., NEZNAČENÉ ÚHLY 45°, 90° a 180°
- TVAR JEDNOTLIVÝCH VLOŽEK JE VE VÝTAHU VÝZTUŽE NAHRAZEN OKÓTOVANÝM POLYGONEM, DO KTERÉHO JE SKUTEČNÝ TVAR VKRESLEN PŘI DODRŽENÍ POLOMĚRŮ OHYBÁNÍ VÝZTUŽE DLE NORMY ČSN EN 1992 - 1 a 2
- UDÁVANÉ DÉLKY ŽELEZ JSOU SKUTEČNÁ DÉLKA VYKRESLENÉ KŘIVKY V JEJÍ OSE !!!
- ZÁKLADNÍ KRYTÍ VÝZTUŽE JE 60mm !!
- NESROVNALOSTI VE VÝKRESE (Ø VLOŽKY V PŮDORYSE SE NESHODUJE S VLOŽKOU VYTAŽENOU, CHYBNÉ DÉLKY VÝZTUŽÍ, POČET KS NA bm APOD.) NUTNO KONZULTOVAT SE STATIKEM!!!

POZNÁMKA 3:

- PŘÍPADĚ POTŘEBY JE MOŽNÉ DÉLKY NĚKTERÝCH VÝZTUŽÍ UPRAVIT PŘÍMO NA STAVBĚ PŘI PROVÁDĚNÍ
- VÝZTUŽ STYKOVAAT PŘESAHEM !!!
- V MÍSTĚ OTVORU (PROSTUP RUBOVÉ DRENÁŽE, APOD ...) JE NUTNÉ NĚKTERÉ VÝZTUŽE UPRAVIT PŘÍMO NA STAVBĚ PŘI PROVÁDĚNÍ !!!




POZNÁMKA 4:

- VÝZTUŽ ZKRESLENÁ V DOKUMENTACI DUSP+PDPS JE V SOULADU S VÝHLÁŠKOU č. 466/2006 Sb. POUZE SCHÉMA A SLOUŽÍ JAKO PODKLAD ZHOTOVITELI PRO ZPRACOVÁNÍ PODROBNÝCH VÝKRESŮ VÝZTUŽÍ.
- VÝKRESY VÝZTUŽÍ BUDOU SOUČÁSTÍ RDS DOKUMENTACE ZPRACOVANÉ ZHOTOVITELEM A BUDOU MÍT NÁLEŽITÉ PODROBNOSTI (BUDE V NICH UPŘESNĚNA POLOHA JEDNOTLIVÝCH VÝZTUŽÍ, JEJICH TVAR, PRŮMĚR A POČET, VZDÁLENOSTI JEDNOTLIVÝCH VLOŽEK, KONSTRUKČNÍ VÝZTUŽ, UZAVÍRACÍ VÝZTUŽ, APOD...)

SEZNAM STAVEBNÍCH OBJEKTŮ:  
SO 201 - MOST EV. Č. 327-024

VÝŠKOVÝ SYSTÉM: B.p.v. / SOUŘADNICOVÝ SYSTÉM: S-JTSK

AUTORIZACE / PODPIS

 <b>ProPMK</b> Projektování pozemních a mostních konstrukcí		ProPMK s.r.o. PASEČKA 396 539 44 PROSEČ	IČO: 141 44 069 DIČ: CZ 141 44 069 www.propmk.cz	
VYPRACOVAL:	KONTROLOVAL:	ZODPOVĚDNÝ PROJEKTANT:	HLAVNÍ PROJEKTANT:	
 ING. MARTIN ROUŠAR	 BC. LENKA LEDVINKOVÁ	 ING. MARTIN ROUŠAR	 ING. MICHAL HORNÝŠ	
KRAJ: KRÁLOVÉHRADECKÝ	OKRES: HRADEC KRÁLOVÉ	OBEC: SMIDARY - ČERVENĚVES	STUPEŇ PD:	DUSP+PDPS
INVESTOR: KRÁLOVÉHRADECKÝ KRAJ, PIVOVARSKÉ NÁMĚSTÍ 1245, 500 03 HRADEC KRÁLOVÉ			ČÍSLO ZAKÁZKY:	2023-023
NÁZEV AKCE:			DATUM:	10/2024
II/327 SKŘÍVANY - SMIDARY			FORMÁT:	6x4
OBJEKT:	SO 201 - MOST EV. Č. 327-024		MĚŘITKO:	1:25
ČÁST:	D. DOKUMENTACE OBJEKTŮ A TECHNICKÝCH A TECHNOLOGICKÝCH ZAŘÍZENÍ		PARE:	
NÁZEV PŘÍLOHY:			ČÍSLO PŘÍLOHY:	D.1.2.12.
SCHÉMA VÝZTUŽE - NOSNÁ KONSTRUKCE				

Dokument lze používat pouze ve smyslu příslušné smlouvy o dílo nebo objednávky. Žádná jeho část nemůže být díle zákona č. 121/2000 Sb. kopírována nebo jiným způsobem rozšiřována bez souhlasu společnosti ProPMK s.r.o.